

Powierzchnia użytkowa	Pow. [m ²]	Wykończenia
0.01 Sklep	24.06	wykładzina PVC
0.02 Zaplecze	8.39	wykładzina PVC
0.03 Sala świetlicy	108.09	wykładzina PVC
0.04 Pom. gospodarcze	3.47	wykładzina PVC
0.05 Wiatrołap	4.13	wykładzina PVC
0.06 Kuchnia	4.70	terakota
0.07 Mieszkania	21.75	terakota
0.08 Pom. socjalne	12.55	terakota
Razem	187.13	

USŁUGI PROJEKTOWE
Łuków, ul. Spółdzielcza 5A
tel. 781 996 333

WYKONAWCA:
Gmina Wojciechów, ul. Kościelna 46,
21-411 Wojciechów

Rzut parteru
inż. arch. Grzegorz Sierpien

Skala:
1:100

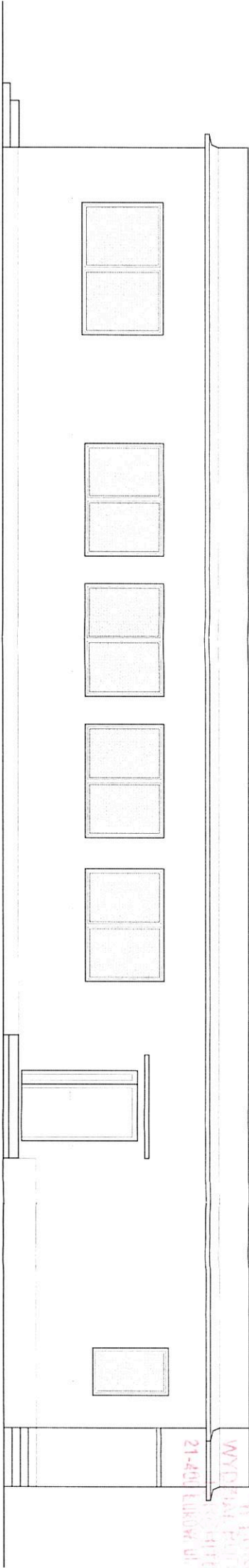
Data:
09-2019

Wzrost:
Inwentaryzacja budynku świetlicy wiejskiej, Wola
Burzecka, dz. nr 1285, gm. Wojciechów

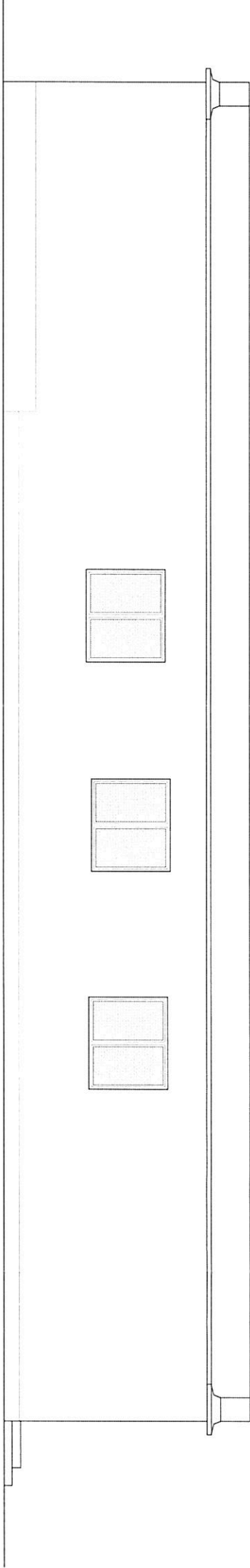
Powierzchnia zabudowy:	225.26m ²
Powierzchnia całkowita:	225.26m ²
zamięta i przekryta:	225.26m ²
niezamięta i przekryta:	0.00m ²
Kubatura:	979.88m ³
zamięta i przekryta:	979.88m ³
niezamięta i przekryta:	0.00m ³

STAROSTWO POWIATOWE
W ŁUKOWIE
WYDZIAŁ PROJEKTOWANIA
INŻYNIERSTWA
21-400 ŁUKÓW, ul. Pruskiego 14

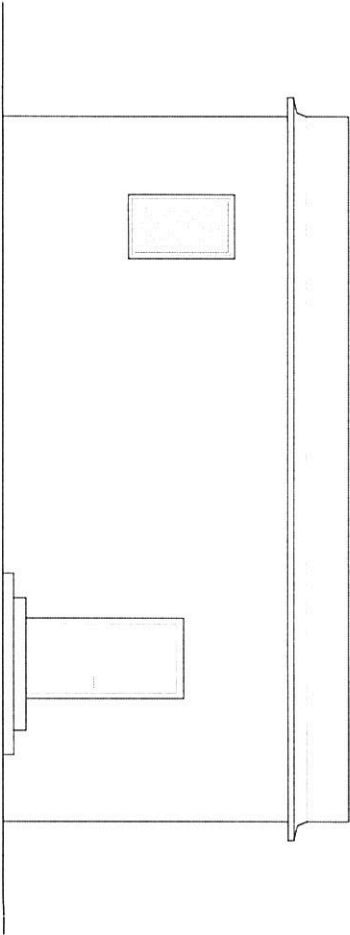
Elewacja wschodnia



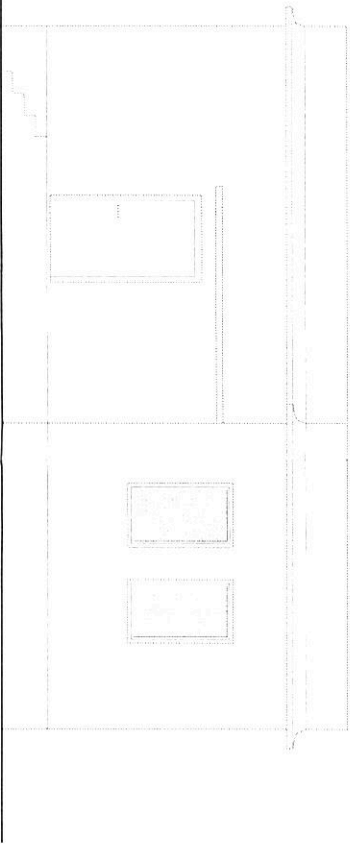
Elewacja wschodnia



Elewacja południowej



Elewacja północna



- Materiały elewacyjne:
1. Ściany - tynk cementowo-wapienny
 2. Okna - PVC okleina drewnopodobna
 3. Dach - papa termozgrzewalna

USŁUGI PROJEKTOWE
Łuków, ul. Spółdzielcza 5A
tel. 781 996 333

Nazwa:
Inwentaryzacja budynku świetlicy wiejskiej, Wola
Burzecka, dz. nr 1285, gm. Wojcieszków

Adres:
Gmina Wojcieszków, ul. Kościelna 46,
21-411 Wojcieszków

Wykonanie:
Elewacje
inż. arch. Grzegorz Sierpiń

Skala:
1:100
Data:
09-2019